



Situation des accueils de loisirs

✓ Secteur Sud/Est

Robert Buisson : 3-5 ans et 6-13 ans
34, avenue de la République

Auguste Delaune : 3-5 ans et 6-13 ans
10, rue Galilée

✓ Secteur Villeneuve

Jean Moulin : 3-5 ans et 6-13 ans
12, allée du Rhin

Marcel Cachin : 3-5 ans et 6-13 ans
3, allée du Berry

✓ Secteur Ouest

Pablo Picasso : 3-5 ans et 6-13 ans
5, allée des 120 Toises

Informations importantes

Pour que votre enfant passe une agréable journée, pensez à lui fournir :

- Une gourde
- Des vêtements de rechange
- Un doudou si besoin
- Des vêtements adaptés à la météo

Renseignements et inscriptions

EVADE - 36, Avenue de Grugiasco – Echirolles
inscription@evade-asso.fr
04 76 20 46 50 - evade-asso.fr

Lundi-Mercredi-Vendredi
9h00/12h00 - 13h30/17h00

Mardi et Jeudi
13h30/17h00

**A la rencontre de soi,
des autres et du
monde !**

**Du 6 septembre au
18 octobre 2023**



**ALSH Auguste DELAUNE
10, rue Galilée - Echirolles
06 13 62 44 38 - 06 24 45 12 36**



Fonctionnement du mercredi :

11h40 : L'équipe d'animation va chercher les enfants dans les classes. Pédibus de l'école Paul Langevin jusqu'à l'ALSH Auguste Delaune.

12h15 : Repas dans le restaurant scolaire (les menus sont affichés sur le site internet EVADE).

13h15 : Repos pour les 3 et 4 ans, temps calme pour les 5 ans.

14h : Temps libre, plusieurs espaces sont à disposition de l'enfant, l'enfant peut choisir entre les différents espaces.

14h30 : Propositions des activités de l'après-midi aux enfants et choix des activités.

16h15 : Goûter ! Temps d'échange sur la journée et de discussions. Le goûter est fournis par EVADE.

17h-18h : Temps d'accueil pour venir chercher votre enfant.

Activités proposées aux enfants :

Tous les mercredis, votre enfant aura le choix entre 3 propositions d'activités toujours en lien avec la météo, l'actualité et les envies des enfants.

Chaque mercredi après-midi il y aura toujours :

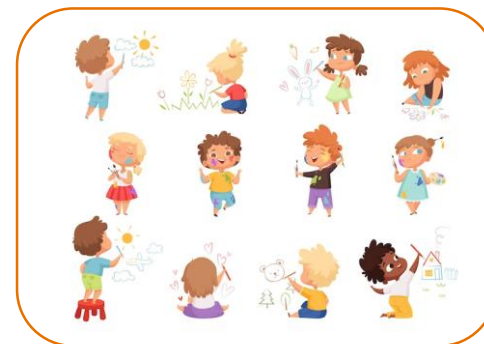
- **Une activité sportive** : jeux coopératifs, tournois, découverte d'un sport ...
- **Un pôle de manipulation et de découverte** : découverte sensorielle, sable, eau, constructions ...
- **Une activité manuelle** : « Récup' », peinture, plastique fou, playmaïs...

Les objectifs de l'accueil de loisirs : Susciter l'éveil de l'enfant

En éveillant sa curiosité, en respectant ses besoins et ses choix et en visant son autonomie.

Mettre en avant « le vivre ensemble » autour de la coopération et du partage.

Découvrir des pratiques culturelles, sportives, citoyennes, de pleine nature.



Sorties

Dès que le temps nous le permet, des sorties à la Frange Verte sont prévues

Retrouvez-nous sur:

