



Situation des Accueils de loisirs

✓ Secteur Sud/Est

Robert Buisson : 3-5 ans et 6-13 ans
Avenue de la République

Auguste Delaune : 3-5 ans et 6-13 ans
10, rue Galilée

✓ Secteur Villeneuve

Jean Moulin : 3-5 ans et 6-13 ans
4, rue du Rhin

Marcel Cachin : 4-5 ans et 6-13 ans
3, rue du Berry

✓ Secteur Ouest

Espace Picasso : 3-5 ans et 6-13 ans
Impasse des 120 Toises

Informations importantes

Matériel journalier :

Attention : N'oubliez pas de mettre une
casquette ou un chapeau pour chaque
enfant.

Merci

Renseignements et inscriptions

EVADE - 36, Avenue de Grugliasco – Echirolles
inscription@evade-asso.fr
04 76 20 46 50 - www.evade-asso.fr

Lundi-Mercredi-Vendredi
9h00/12h00 - 13h30/17h00

Mardi et Jeudi
13h30/17h00

**A la découverte du
monde
1^{ère} étape : la FRANCE
Du 8 septembre au 20 octobre
2021**



**ALSH A. DELAUNE
10, rue Galilée - Echirolles
06 24 45 12 36**



Groupe CM et plus : Afin de rendre les enfants le plus possible acteur de leur loisirs, l'équipe d'animation a choisi de laisser la possibilité, au plus grands de l'ALSH, de choisir ensemble les activités à venir lors du premier mercredi.

Pour les autres enfants : Toujours dans le soucis de rendre les enfants acteurs, à chaque période, une journée « case blanche » sera proposée aux enfants. Ce jour là, les activités proposées auront été choisies par les enfants.

Mercredi 8 Septembre :
Création de drapeaux français ou jeux d'eau.

Mercredi 15 Septembre :
Initiation aux jeux de lutte ou jeu de la « Sardine »

Mercredi 22 septembre :
Après-midi « Case blanche »

Mercredi 29 septembre :
Activités Pop art autour des monuments français ou jeu du touch rugby

Mercredi 6 Octobre :
Suite de l'activité Pop art autour des monuments français ou balade en trottinette.

Mercredi 13 Octobre :
Après-midi « Case blanche »

Mercredi 20 Octobre :
Grand Jeu : course d'orientation sur la thématique de la FRANCE

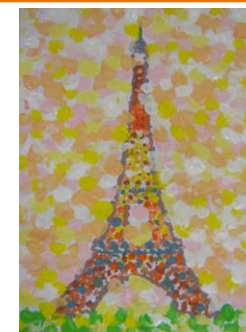
Les objectifs de l'accueil de loisirs

Susciter l'éveil de l'enfant

En éveillant leur curiosité, respectant leurs besoins et choix, en visant leur autonomie.

Mettre en avant « le vivre ensemble » autour de la coopération et du partage.

Découvrir des pratiques culturelles, sportives, citoyennes, de pleine nature.



Les sorties

Mercredi 3 février

Sortie culturelle au centre du Graphisme.